

अ	आ	इ	ई	उ	ऊ	ऋ	ॠ	अः	इः
अ	ā	ि	ी	उ	ऊ	ऋ	ॠ	अः	इः
क	ख	ग	घ	ङ	च	छ	ज	झ	ञ
का	खा	गा	घा	ङा	चा	छा	जा	झा	जा
क	ख	ग	घ	ङ	च	छ	ज	झ	ञ
का	kha	ga	gha	ṅa	ca	cha	ja	jha	ña
त	थ	द	ध	न	प	फ	ब	भ	म
ता	था	दा	धा	ना	पा	फा	बा	भा	मा
त	थ	द	ध	न	प	फ	ब	भ	म
ता	t̄ha	da	d̄ha	na	pa	pha	ba	b̄ha	ma
य	र	ल	व	श	ष	स	ह	ॐ	ॐ
या	ra	la	va	śa	ṣa	śa	ha	sa	ha

The Sanskrit Alphabet (in phonetic order, with pronunciation)

Simple Vowels		Consonants							
short	long	- voice - aspirate	+ voice + aspirate	+ voice - aspirate	+ voice + aspirate	Nasals	Semi-vowels	Sibilants	
Guttural कण्ठ्य kaṇṭhya	अ a but	आ ā morn	क ka skate	ख kha blockhead	ग ga gate	घ gha log hut	ङ ṅa sing	ह ha harm	
Palatal तालव्य tālavya	इ i it	ई ī beat	च ca chunk	छ cha catch him	ज ja jar	झ jha hedgehog	ञ ña bunch	श śa show	
Cerebral मूर्धन्य mūrdhanya	ऋ ṛ rhythm	ॠ ṛī arrhythmia	ट ṭa true	ठ ṭha market/hall	ड ḍa drum	ढ ḍha godhead	ण ṇa under	र ra (repha) drama	ष ṣa bushel
Dental दन्त्य danṭhya	लृ ḷ revelry		त ta top	थ tha ant/hill	द da dart	ध dha sand/hill	न na numb	ल la luck	स sa so
Labial ओष्ठ्य oṣṭhya	उ u put	ऊ ū pool	प pa spin	फ pha loophole	ब ba bin	भ bha abhor	म ma much	व va vile/while	
Compound Vowels (Diphthongs)	ए e piaz	ऐ ai high	ओ o toe	औ au loud					
					Special Characters	अं anusvāra nasalized m/n	अः visarga aspirate		

The Sanskrit Alphabet
Points of Articulation (*sthāna / āsya*)

Cerebral

र ऌ ऎ ऒ ण र ष
r ī ta tha ḍa dha ṇa ra ṣa

(tip of tongue curls back and touches roof of mouth)

Palatal

इ ई च छ ज झ ञ य श
i ī ca cha ja jha ṇa ya śa

(flat upper surface of tongue touches palate)

Guttural

अ आ क ख ग घ ङ ह
a ā ka kha ga gha ṅa ha

(base of tongue touches rear of soft palate)

Dental

ल त थ द ध न ल स
ḷ ta tha da dha na ḷa sa

(tip of tongue touches back of teeth)

Labial

उ ऊ प फ ब भ म
u ū pa pha ba bha ma

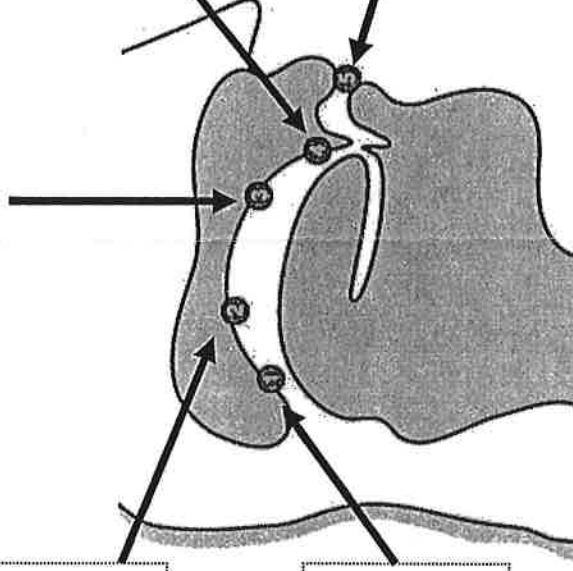


Image © 2005, Discover Sanskrit ~ <http://sanskrit.farfromreal.com>

Diphthongs

Guttural-Palatal	ए ऐ	e ai
Guttural-Labial	ओ औ	o au
Dental-Labial	व	va

Special characters

अं (anusvāra)	अः (visarga)
am̐	aḥ

Consonant vowel combinations

Sanskrit is a phonetic language. Any of the consonants can form a syllable with any of the vowels. Such combinations are written using special ligatures (specific shapes different from those of the normal vowels). The Devanāgarī script follows fairly consistent rules to write a consonant vowel combination.

Each vowel has a special shape associated with it for use with a combining consonant. This is known as a 'mātrā' or simply vowel extension. A mātrā, when added to the basic shape of a consonant, results in a syllable consisting of the consonant and the vowel.

Some mātrās are added to the right of the consonant, some above or below the consonant and one specific mātrā in Sanskrit is added to the left of the consonant, i.e. before drawing the consonant.

The mātrās associated with the vowels are shown below.

Transliteration	Devanāgarī	mātrā	example
a	अ	ा	क
ā	आ	ा	का
i	इ	ी	कि
ī	ई	ी	की
u	उ	ु	कु
ū	ऊ	ु	कु
r	ऋ	े	के
e	ए	े	के
ai	ऐ	ै	कै
o	औ	ौ	कौ
au	औ	ौ	कौ

No mātrā is used for the combination अ since this is considered the basic syllable for a consonant.

In consonants having a vertical stroke in their shapes, the mātrās that get added above and below are drawn coinciding the vertical stroke.

For consonants not having a vertical stroke, the mātrās are usually added centred with respect to the horizontal span of the consonant.

Take द for example: द दा दि दी दु दृ द्र दै दी दी

All the thirty-three consonants strictly follow the above convention with very few exceptions. The consonant र has an exception for combinations with उ and ऊ.

The forms for र with उ and ऊ are र and र respectively.

The combination of र and ऋ is written as रृ. As seen above, द and ऋ will be दृ.

क	क	क	क	क	क	क	क
ख	ख	ख	ख	ख	ख	ख	ख
ग	ग	ग	ग	ग	ग	ग	ग
घ	घ	घ	घ	घ	घ	घ	घ
ङ	ङ	ङ	ङ	ङ	ङ	ङ	ङ
च	च	च	च	च	च	च	च
छ	छ	छ	छ	छ	छ	छ	छ
ज	ज	ज	ज	ज	ज	ज	ज
झ	झ	झ	झ	झ	झ	झ	झ
ञ	ञ	ञ	ञ	ञ	ञ	ञ	ञ
ट	ट	ट	ट	ट	ट	ट	ट
ठ	ठ	ठ	ठ	ठ	ठ	ठ	ठ
ड	ड	ड	ड	ड	ड	ड	ड
ढ	ढ	ढ	ढ	ढ	ढ	ढ	ढ
ण	ण	ण	ण	ण	ण	ण	ण
त	त	त	त	त	त	त	त
थ	थ	थ	थ	थ	थ	थ	थ
द	द	द	द	द	द	द	द
ध	ध	ध	ध	ध	ध	ध	ध
न	न	न	न	न	न	न	न
प	प	प	प	प	प	प	प
फ	फ	फ	फ	फ	फ	फ	फ
ब	ब	ब	ब	ब	ब	ब	ब
भ	भ	भ	भ	भ	भ	भ	भ
म	म	म	म	म	म	म	म
य	य	य	य	य	य	य	य
र	र	र	र	र	र	र	र
ल	ल	ल	ल	ल	ल	ल	ल
व	व	व	व	व	व	व	व
श	श	श	श	श	श	श	श
ष	ष	ष	ष	ष	ष	ष	ष
स	स	स	स	स	स	स	स
ह	ह	ह	ह	ह	ह	ह	ह
ळ	ळ	ळ	ळ	ळ	ळ	ळ	ळ
वृ	वृ	वृ	वृ	वृ	वृ	वृ	वृ
श्र	श्र	श्र	श्र	श्र	श्र	श्र	श्र
ऌ	ऌ	ऌ	ऌ	ऌ	ऌ	ऌ	ऌ
ॡ	ॡ	ॡ	ॡ	ॡ	ॡ	ॡ	ॡ

10.3: Common Conjunct Consonants (In alphabetical order; difficult ones are green/lightly shaded). These are not the only way of combining certain of these conjuncts, e.g., क्ख may be written क्क or क्ख.

1. The figure २ after a word implies that the word is to be repeated, e.g., अक्षि २ → *akṣi aho*.
2. The figure ३ after a vowel indicates the *pluta*, or protracted lengthening, of the vowel to three *mātrā*-s. The pronunciation length of time (*mātrā*) of a short vowel such as अ is one *mātrā*; a long vowel or diphthong such as आ is two *mātrā*-s (twice as long as अ); आ ३ is three *mātrā*-s. The last is infrequently found only in the *Veda* literature. The pronunciation length of one consonant is said to be one-half a *mātrā*.

Sanskṛita was the original source for numerical writing in the West, therefore the number 2002 is familiarly written २००२ in *Sanskṛita*.

१	२	३	४	५	६	७	८	९	०
1	2	3	4	5	6	7	8	9	0

11: The numerals in *Sanskṛita* are -

प	फ	ब	भ	म	य	र	ल	व	श	ष	स	ह	ॠ	ॡ	ॢ	ॣ	।	॥	०
प-त	फ-त	ब-त	भ-त	म-त	य-त	र-त	ल-त	व-त	श-त	ष-त	स-त	ह-त	ॠ-त	ॡ-त	ॢ-त	ॣ-त	।-त	॥-त	०-त
प-प	फ-प	ब-प	भ-प	म-प	य-प	र-प	ल-प	व-प	श-प	ष-प	स-प	ह-प	ॠ-प	ॡ-प	ॢ-प	ॣ-प	।-प	॥-प	०-प
प-फ	फ-फ	ब-फ	भ-फ	म-फ	य-फ	र-फ	ल-फ	व-फ	श-फ	ष-फ	स-फ	ह-फ	ॠ-फ	ॡ-फ	ॢ-फ	ॣ-फ	।-फ	॥-फ	०-फ
प-ब	फ-ब	ब-ब	भ-ब	म-ब	य-ब	र-ब	ल-ब	व-ब	श-ब	ष-ब	स-ब	ह-ब	ॠ-ब	ॡ-ब	ॢ-ब	ॣ-ब	।-ब	॥-ब	०-ब
प-भ	फ-भ	ब-भ	भ-भ	म-भ	य-भ	र-भ	ल-भ	व-भ	श-भ	ष-भ	स-भ	ह-भ	ॠ-भ	ॡ-भ	ॢ-भ	ॣ-भ	।-भ	॥-भ	०-भ
प-म	फ-म	ब-म	भ-म	म-म	य-म	र-म	ल-म	व-म	श-म	ष-म	स-म	ह-म	ॠ-म	ॡ-म	ॢ-म	ॣ-म	।-म	॥-म	०-म
प-य	फ-य	ब-य	भ-य	म-य	य-य	र-य	ल-य	व-य	श-य	ष-य	स-य	ह-य	ॠ-य	ॡ-य	ॢ-य	ॣ-य	।-य	॥-य	०-य
प-र	फ-र	ब-र	भ-र	म-र	य-र	र-र	ल-र	व-र	श-र	ष-र	स-र	ह-र	ॠ-र	ॡ-र	ॢ-र	ॣ-र	।-र	॥-र	०-र
प-ल	फ-ल	ब-ल	भ-ल	म-ल	य-ल	र-ल	ल-ल	व-ल	श-ल	ष-ल	स-ल	ह-ल	ॠ-ल	ॡ-ल	ॢ-ल	ॣ-ल	।-ल	॥-ल	०-ल
प-व	फ-व	ब-व	भ-व	म-व	य-व	र-व	ल-व	व-व	श-व	ष-व	स-व	ह-व	ॠ-व	ॡ-व	ॢ-व	ॣ-व	।-व	॥-व	०-व
प-श	फ-श	ब-श	भ-श	म-श	य-श	र-श	ल-श	व-श	श-श	ष-श	स-श	ह-श	ॠ-श	ॡ-श	ॢ-श	ॣ-श	।-श	॥-श	०-श
प-ष	फ-ष	ब-ष	भ-ष	म-ष	य-ष	र-ष	ल-ष	व-ष	श-ष	ष-ष	स-ष	ह-ष	ॠ-ष	ॡ-ष	ॢ-ष	ॣ-ष	।-ष	॥-ष	०-ष
प-स	फ-स	ब-स	भ-स	म-स	य-स	र-स	ल-स	व-स	श-स	ष-स	स-स	ह-स	ॠ-स	ॡ-स	ॢ-स	ॣ-स	।-स	॥-स	०-स
प-ह	फ-ह	ब-ह	भ-ह	म-ह	य-ह	र-ह	ल-ह	व-ह	श-ह	ष-ह	स-ह	ह-ह	ॠ-ह	ॡ-ह	ॢ-ह	ॣ-ह	।-ह	॥-ह	०-ह
प-ॠ	फ-ॠ	ब-ॠ	भ-ॠ	म-ॠ	य-ॠ	र-ॠ	ल-ॠ	व-ॠ	श-ॠ	ष-ॠ	स-ॠ	ह-ॠ	ॠ-ॠ	ॡ-ॠ	ॢ-ॠ	ॣ-ॠ	।-ॠ	॥-ॠ	०-ॠ
प-ॡ	फ-ॡ	ब-ॡ	भ-ॡ	म-ॡ	य-ॡ	र-ॡ	ल-ॡ	व-ॡ	श-ॡ	ष-ॡ	स-ॡ	ह-ॡ	ॠ-ॡ	ॡ-ॡ	ॢ-ॡ	ॣ-ॡ	।-ॡ	॥-ॡ	०-ॡ
प-ॢ	फ-ॢ	ब-ॢ	भ-ॢ	म-ॢ	य-ॢ	र-ॢ	ल-ॢ	व-ॢ	श-ॢ	ष-ॢ	स-ॢ	ह-ॢ	ॠ-ॢ	ॡ-ॢ	ॢ-ॢ	ॣ-ॢ	।-ॢ	॥-ॢ	०-ॢ
प-ॣ	फ-ॣ	ब-ॣ	भ-ॣ	म-ॣ	य-ॣ	र-ॣ	ल-ॣ	व-ॣ	श-ॣ	ष-ॣ	स-ॣ	ह-ॣ	ॠ-ॣ	ॡ-ॣ	ॢ-ॣ	ॣ-ॣ	।-ॣ	॥-ॣ	०-ॣ
प-।	फ-।	ब-।	भ-।	म-।	य-।	र-।	ल-।	व-।	श-।	ष-।	स-।	ह-।	ॠ-।	ॡ-।	ॢ-।	ॣ-।	।-।	॥-।	०-।
प-॥	फ-॥	ब-॥	भ-॥	म-॥	य-॥	र-॥	ल-॥	व-॥	श-॥	ष-॥	स-॥	ह-॥	ॠ-॥	ॡ-॥	ॢ-॥	ॣ-॥	।-॥	॥-॥	०-॥
प-०	फ-०	ब-०	भ-०	म-०	य-०	र-०	ल-०	व-०	श-०	ष-०	स-०	ह-०	ॠ-०	ॡ-०	ॢ-०	ॣ-०	।-०	॥-०	०-०

10.3: Conjoint Consonants (cont.)